

Pieczątka szkoły

Kod ucznia

Liczba punktów

**WOJEWÓDZKI KONKURS GEOGRAFICZNY  
DLA UCZNIÓW SZKÓŁ PODSTAWOWYCH  
W ROKU SZKOLNYM 2019/2020  
STOPIEŃ SZKOLNY – 23.10.2019R.**

1. Test konkursowy zawiera 24 zadania. Są to zadania zamknięte i otwarte. Na ich rozwiązanie masz 90 minut. Sprawdź, czy test jest kompletny.
2. Zanim udzielisz odpowiedzi, uważnie przeczytaj treść zadania.
3. Wszystkie odpowiedzi czytelnie i wyraźnie wpisuj w wyznaczonych miejscach.
4. Przy rozwiązywaniu zadań zamkniętych wyboru wielokrotnego wybierz jedną, prawidłową odpowiedź i zaznacz ją krzyżykiem, np.:

A                      ~~X~~                      C                      D

Jeżeli się pomylisz i zechcesz wybrać inną odpowiedź, to złe zaznaczenie otocz kółkiem ~~X~~, po czym skreśl właściwą literę, np.:

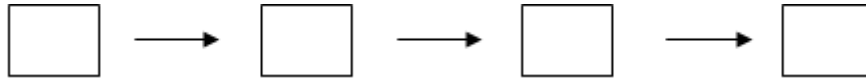
A                      ~~X~~                      X                      D

5. W innych zadaniach samodzielnie sformułuj odpowiedź i wpisz ją lub wykonaj zadanie zgodnie z instrukcją zawartą w poleceniu. Przedstaw tok rozumowania prowadzący do wyniku.
6. Test wypełniaj długopisem, nie używaj korektora, ołówka ani gumki. Nie komunikuj się z innymi uczestnikami konkursu.
7. Podczas rozwiązywania zadań możesz korzystać z linijki, kątomierza i kalkulatora.
8. Sprawdź wszystkie odpowiedzi przed oddaniem testu.
9. Nie podpisuj testu, zostanie on zakodowany.
10. Brudnopis, dołączony do testu, nie podlega ocenie.

**Zadanie 1. (1 p.)**

Uzupełnij schemat, dopasowując w puste ramki po jednym właściwym oznaczeniu A, B, C i D tak, aby przedstawiał odkrycia geograficzne w kolejności od najstarszego do najmłodszego.

- A. Zdobyć bieguna południowego.
- B. Opłynięcie Ziemi dookoła przez Magellana.
- C. Odkrycie wodospadów Wiktorii.
- D. Zdobyć bieguna północnego.



**Zadanie 2. (3 p.)**

Uzupełnij tabelę w taki sposób, aby w każdym wierszu były trzy rodzaje tej samej skali.

Skala liczbowa	Skala mianowana	Podziałka liniowa
	1cm - 2,5 km	0  ----- ----- -----
1 : 400 000		0  ----- ----- -----
		0    15    30    45 m  ----- ----- -----

**Zadanie 3. (1 p.)**

Oblicz, jaką odległość musi pokonać Adam z domu do szkoły, jeśli na mapie w skali 1 : 25 000 odległość ta wynosi 2,7 cm. Uzyskany wynik zapisz w kilometrach.

*Obliczenia:*

Odpowiedź:

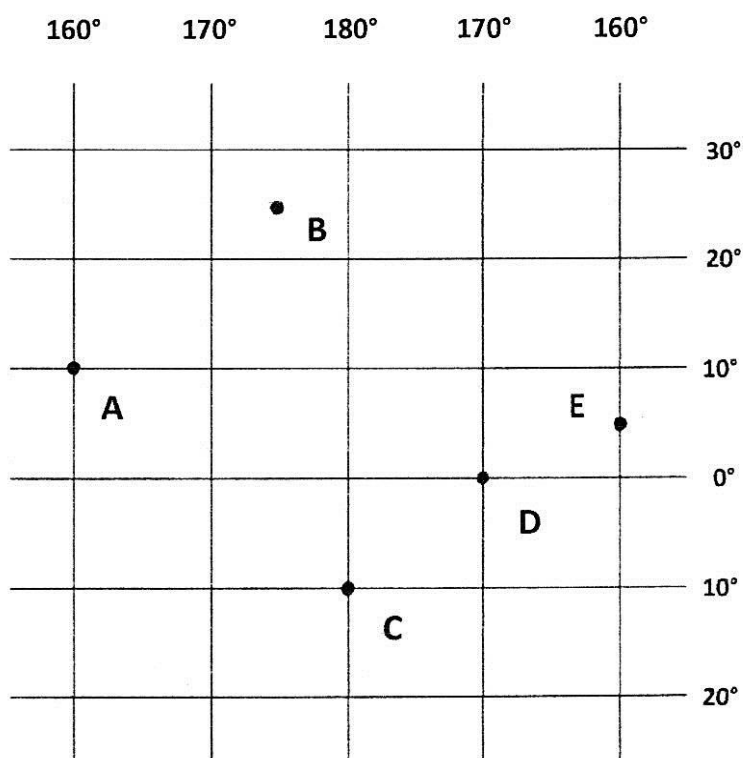
---



---

**Zadanie 4. (5 p.)**

Na podstawie zamieszczonej poniżej siatki kartograficznej wykonaj polecenia I – IV.



I. Określ współrzędne punktów.

Punkt A - długość geograficzna \_\_\_\_\_

- szerokość geograficzna \_\_\_\_\_

Punkt D - długość geograficzna \_\_\_\_\_

- szerokość geograficzna \_\_\_\_\_

II. Oblicz rozciągłość południkową między punktami C oraz E.

*Obliczenia:*

Odpowiedź: \_\_\_\_\_

III. Oblicz rozciągłość równoleżnikową między punktami A oraz B.

*Obliczenia:*

Odpowiedź: \_\_\_\_\_

IV. Oceń prawdziwość zdania. Zaznacz **P** jeśli podana w nim informacja jest poprawna lub **F**, jeśli błędna.

Punkt C ma północną długość geograficzną i wschodnią szerokość geograficzną. **P / F**

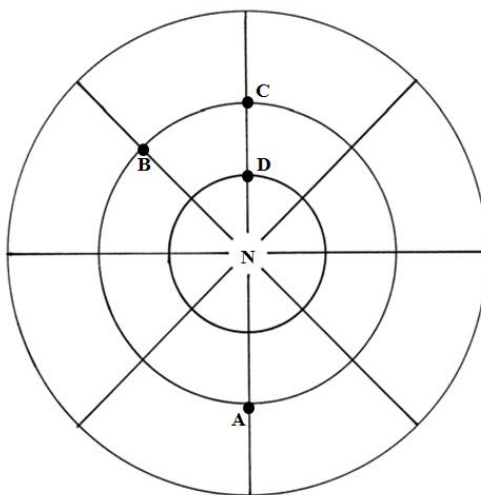
**Zadanie 5. (1 p.)**

Spośród podanych poniżej współrzędnych geograficznych podkreśl te, które przedstawiają poprawne zapisy szerokości geograficznej.

179°W, 70°N, 70°W, 60°E, 90°S, 120°N,  
95°W, 60°N, 100°W, 45°E, 70°W

**Zadanie 6. (2 p.)**

Rysunek przedstawia fragment siatki kartograficznej widoczny od strony bieguna północnego, oznaczonego literą N. Zapisz kierunki, zgodnie z którymi będziesz poruszać się między określonymi punktami, po najkrótszej drodze, wyłącznie po liniach siatki.



1. Z bieguna północnego do punktu A - \_\_\_\_\_
2. Z punktu A do punktu B - \_\_\_\_\_
3. Z punktu B do punktu C - \_\_\_\_\_
4. Z punktu C do punktu D - \_\_\_\_\_

**Zadanie 7. (2 p.)**

Oceń prawdziwość poniższych informacji. Przy zdaniach prawdziwych zaznacz literę **P**, a przy fałszywych literę **F**.

1.	Azja od zachodu graniczy z Europą.	P	F
2.	Australia położona jest na półkulach południowej i zachodniej.	P	F
3.	Antarktyda leży na półkuli wschodniej, zachodniej i północnej.	P	F
4.	Ocean Spokojny oddziela Amerykę Północną od Europy.	P	F

**Zadanie 8. (1 p.)**

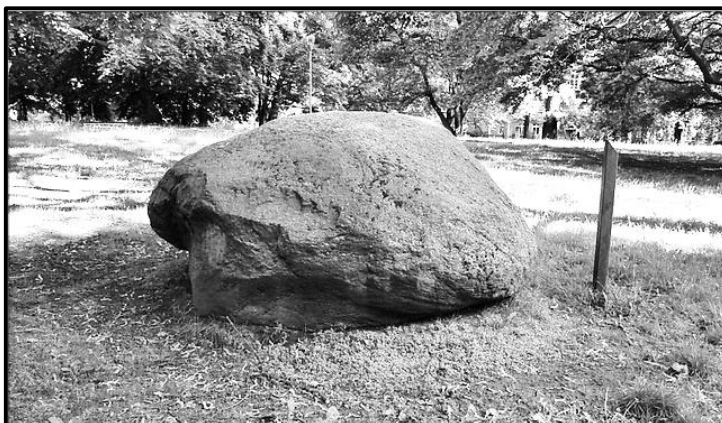
Służy przedstawianiu zjawiska na danym obszarze za pomocą barw o ustalonej skali. Większemu natężeniu odpowiadają barwy ciemniejsze, a najmniejszemu – jaśniejsze.

Powyższy opis dotyczy metody

- A. kartodiagramu.
- B. kartogramu.
- C. sygnaturowej.
- D. izolinii.

**Zadanie 9. (1 p.)**

Podkreśl poprawne uzupełnienie poniższych zdań.



Przedstawiony na fotografii obiekt to *eratyk / grzyb skalny*. Forma ta powstała w wyniku działalności *wiatru / lądolodu*.

**Zadanie 10. (1 p.)**

Morze Bałtyckie zamarza na ponad 6 miesięcy w ciągu roku w

- A. rejonie Cieśnin Duńskich.
- B. Zatoce Fińskiej.
- C. Zatoce Botnickiej.
- D. części południowej.

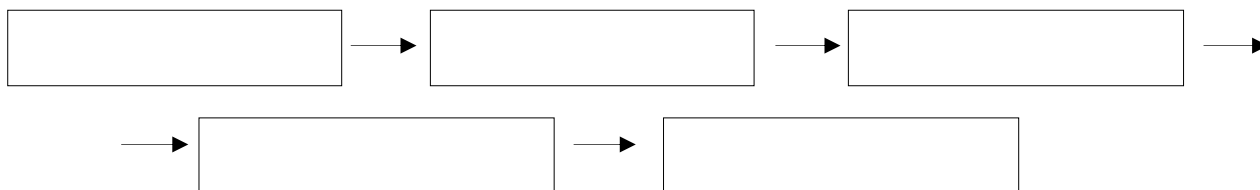
**Zadanie 11. (2 p.)**

Oceń prawdziwość poniższych informacji opisujących klimat Polski. Przy zdaniach prawdziwych zaznacz literę **P**, a przy fałszywych literę **F**.

1.	Przewaga wiatrów wschodnich.	P	F
2.	Występowanie sześciu klimatycznych pór roku.	P	F
3.	Roczna suma opadów atmosferycznych około 600 mm.	P	F
4.	Wzrost rocznej amplitudy temperatury powietrza z zachodu na wschód.	P	F
5.	Spadek sumy opadów atmosferycznych w porze letniej.	P	F

**Zadanie 12. (1 p.)**

Obywatel Ukrainy podróżuje samochodem po Europie Zachodniej. Wracając do domu, przekracza granicę polsko-niemiecką i kieruje się w stronę granicy polsko-ukraińskiej. Po terenie Polski porusza się wyłącznie autostradą A4. Wypisz nazwy wszystkich województw, przez które kolejno przejeżdża.



**Zadanie 13. (1 p.)**

W Przejazdowie koło Gdańska znajduje się jedna z największych w Polsce elektrowni

- A. słonecznych.
- B. wiatrowych.
- C. geotermalnych.
- D. prądów morskich.

**Zadanie 14. (2 p.)**

Obok podanych poniżej miejsc wpisz nazwę wydobywanego tam surowca mineralnego.

Lubin – \_\_\_\_\_

Kłodawa – \_\_\_\_\_

Bogdanka – \_\_\_\_\_

**Zadanie 15. (2 p.)**

Pogrupuj wymienione poniżej migracje według podanych kryteriów, wpisując w wyznaczone miejsca odpowiednie cyfry (1 - 6).

1. Napływ uchodźców z terenów wschodniej Ukrainy, objętych wojną.
2. Napływ migrantów z Rosji, Białorusi i Chin.
3. Migracje ze wsi do miasta związane z intensywnym uprzemysłowieniem Polski.
4. Zasiedlanie stref podmiejskich dużych polskich miast przez bardziej zamożną ludność.
5. Napływ uchodźców z Czeczenii.
6. Migracja ludności polskiej do Wielkiej Brytanii i Belgii.

Migracje wewnętrzne: \_\_\_\_\_ , \_\_\_\_\_

Migracje ekonomiczne: \_\_\_\_\_ , \_\_\_\_\_

Migracje polityczne: \_\_\_\_\_ , \_\_\_\_\_

**Zadanie 16. (1 p.)**

Spośród przedstawionych poniżej punktów A – F zaznacz te, w których opisano skutki dla Polski wynikające z nasilonej emigracji Polaków poza granice kraju.

- A. Wzrost tempa starzenia się społeczeństwa.
- B. Pozyskiwanie wykształconej siły roboczej.
- C. Wypełnianie przez imigrantów luk na rynku pracy.
- D. Wyższy poziom bezrobocia.
- E. Rozdzielanie rodzin.
- F. Zmiana granic po zakończeniu drugiej wojny światowej.

**Zadanie 17. (1 p.)**

Restrukturyzacja przemysłu w Polsce po 1989 roku doprowadziła w początkowej fazie do

- A. spadku jakości wielu produktów.
- B. wzrostu liczby pracowników zatrudnionych w przemyśle.
- C. rozwoju hutnictwa.
- D. wzrostu bezrobocia.

**Zadanie 18.** (2 p.)

Obok wymienionych nazw miast wpisz główny czynnik, który wpłynął na ich lokalizację i rozwój.

Gdańsk – \_\_\_\_\_

Katowice – \_\_\_\_\_

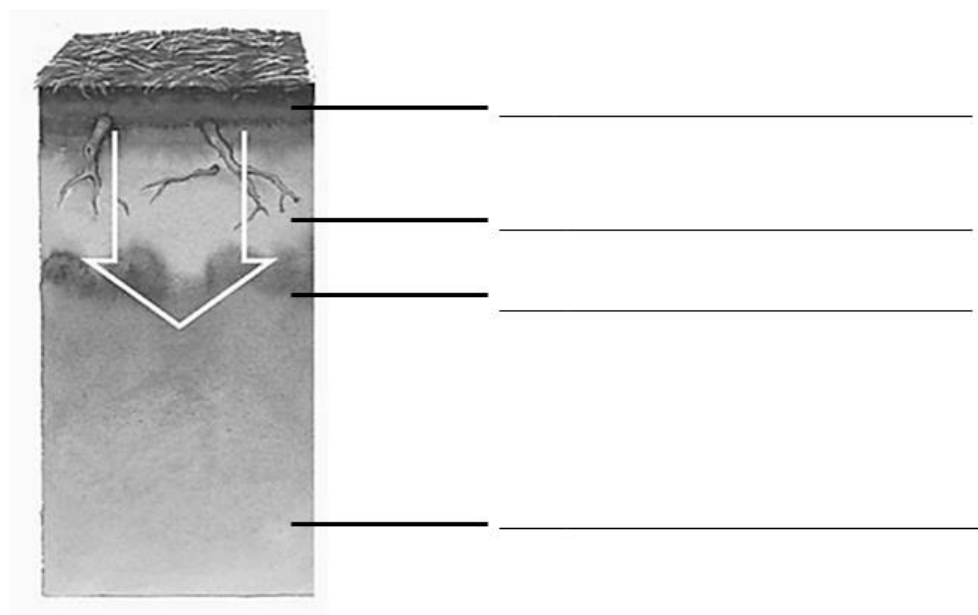
**Zadanie 19.** (1 p.)

Największe powierzchnie leśne w Polsce zajmują lasy

- A. łęgowe.
- B. mieszane.
- C. liściaste.
- D. iglaste.

**Zadanie 20.** (2 p.)

Na zamieszczonym poniżej profilu gleby bielcowej podpisz, w wyznaczonych miejscach, wskazane poziomy glebowe.



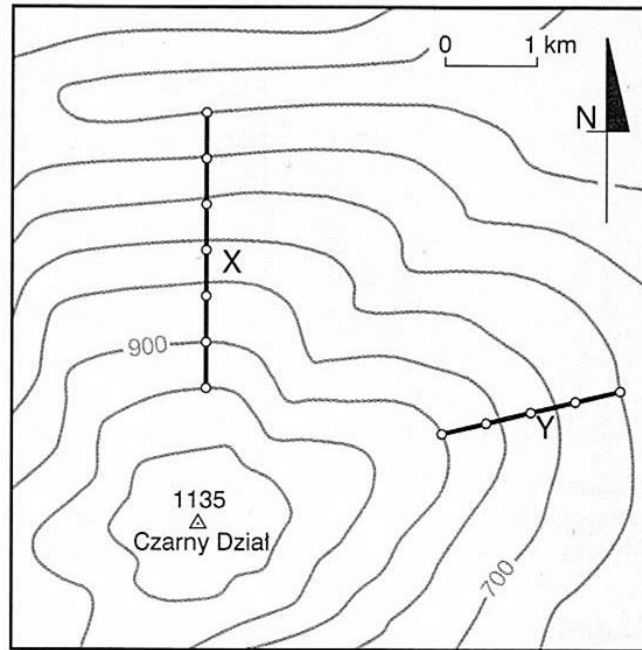
**Zadanie 21.** (1 p.)

Obok każdej, wymienionej w tabeli, nazwy regionu rolniczego zaznacz dwie litery, spośród A, B, C i D, przyporządkowane czynnikom przyrodniczym wpływającym na rozwój rolnictwa w tych obszarach.

- A. Okres wegetacyjny przekraczający 220 dni.
- B. Wśród gleb czarnoziemy i rędziny.
- C. Rozległe równiny i szerokie doliny rzeczne.
- D. Największa w Polsce liczba dni słonecznych.

Nizina Śląska	A	B	C	D
Wyżyna Lubelska	A	B	C	D

**Zadanie 22.** (2 p.)

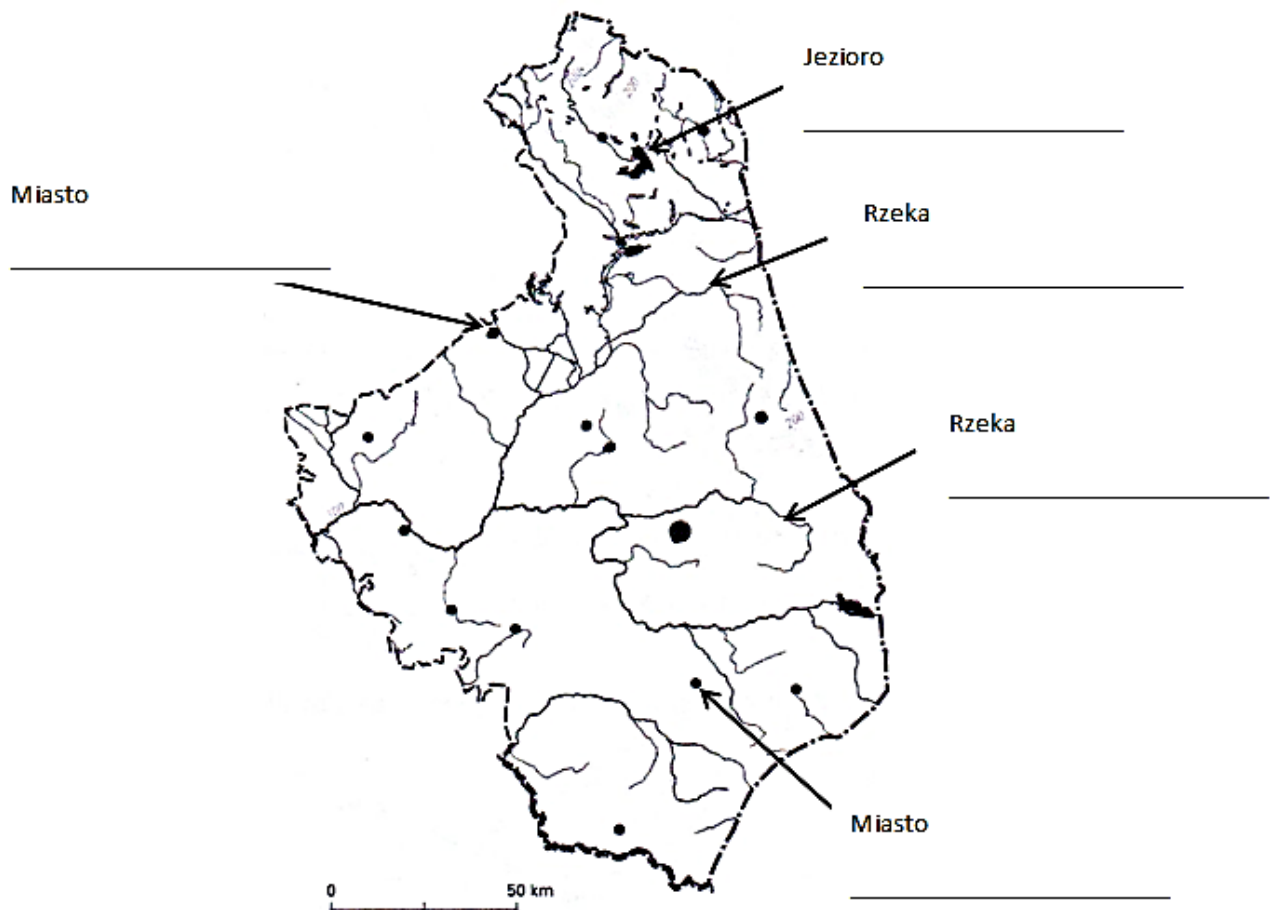


Na podstawie przedstawionej powyżej mapy poziomicowej, na której zaznaczono dwa wyciągi narciarskie X oraz Y, uzupełnij zdania.

1. Poziomice poprowadzono co \_\_\_\_\_ m.
2. Górna stacja wyciągu X znajduje się na wysokości \_\_\_\_\_.
3. Turysta jadący wyciągiem Y pokonuje wysokość \_\_\_\_\_.

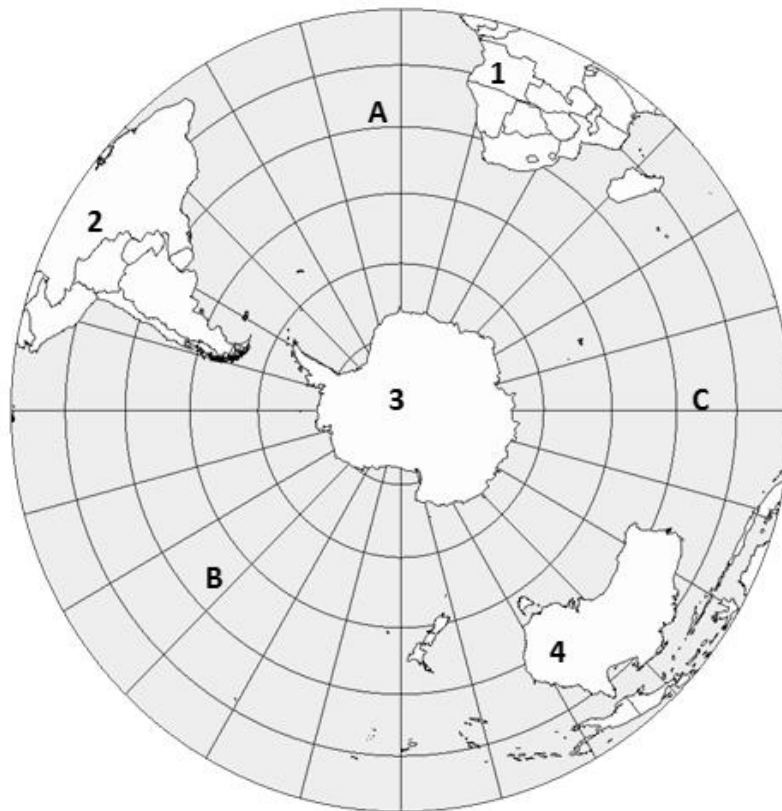
**Zadanie 23.** (2 p.)

W wyznaczonych miejscach wpisz nazwy wskazanych na mapie obiektów geograficznych województwa podlaskiego.



**Zadanie 24.** (2 p.)

Wykonaj poniższe polecenia.



I. Zapisz nazwy kontynentów oznaczonych na mapie numerami.

1 – \_\_\_\_\_

2 – \_\_\_\_\_

3 – \_\_\_\_\_

4 – \_\_\_\_\_

II. Zapisz nazwy oceanów oznaczonych na mapie literami.

A – \_\_\_\_\_

B – \_\_\_\_\_

C – \_\_\_\_\_

***Brudnopis (nie jest oceniany)***